

단체급식 프로그램 제안서

Hubmeka



목 차

- 1 제안배경
- 2 서비스소개
- 3 네트워크구성도
- 4 업무흐름도
- 5 시스템흐름도
- 6 SWOT
- 7 레퍼런스
- 8 도입일정
- 9 도입비용



제안배경

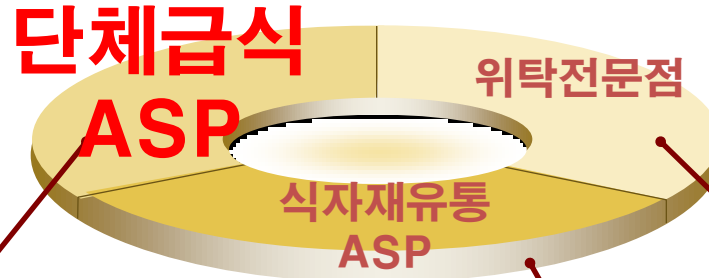


도입효과

- **운영관련 비용 절감**
(인건비, 장비, 소프트웨어 등)
- **개발 비용 절감**
(초기, 추가 개발비용, 프로그램 업그레이드 등)
- **데이터의 안전성(보안)**
(KT IDC 센터에서 데이터 관리)
- **20년간 검증된 솔루션**
(1000 여개 업체 사용 중)



서비스소개



위탁급식/직영급식

- 학교/산업체/병원 단체급식
식당을 위한
급식운영관리 프로그램

자동연계

식자재유통/가공/제조

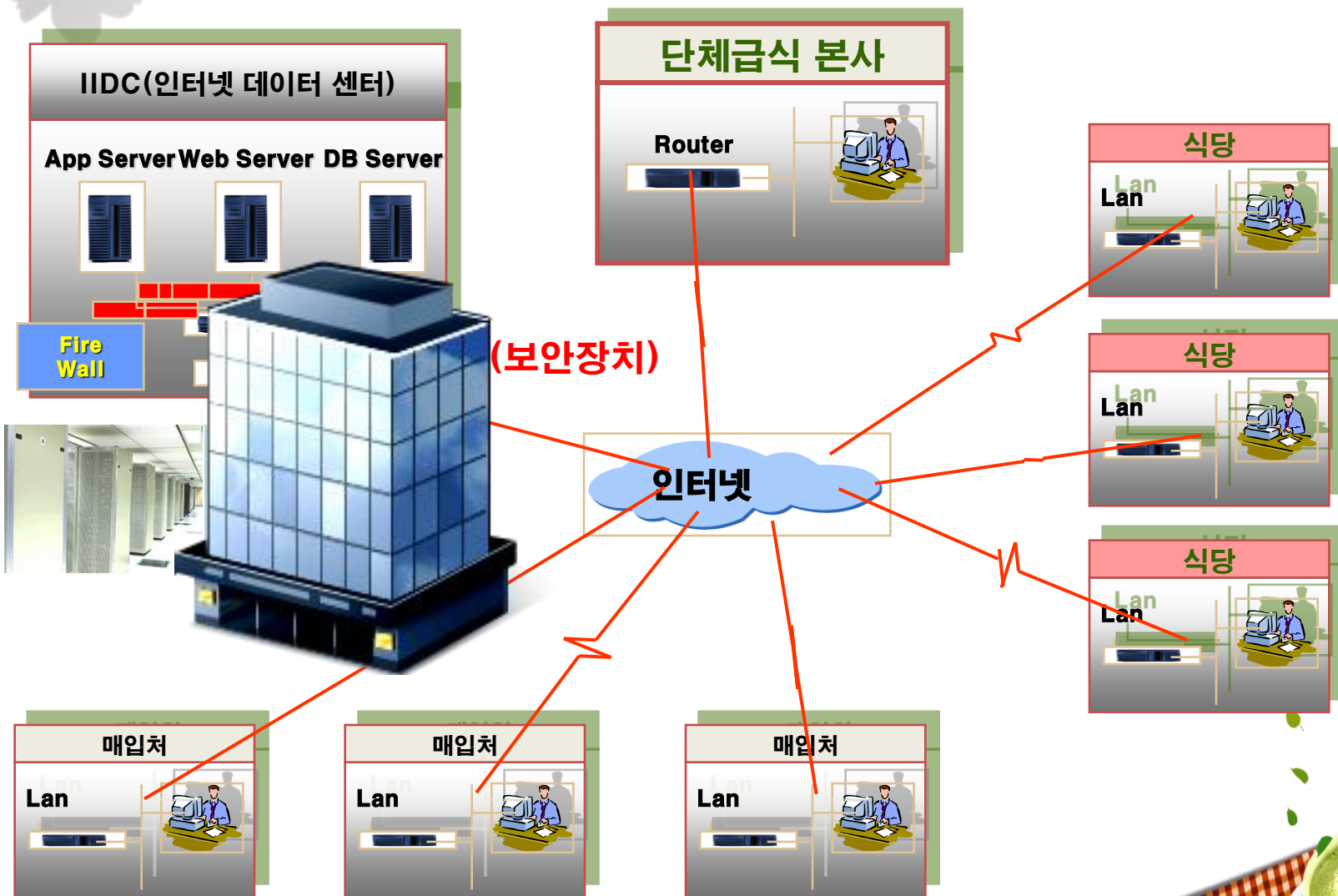
- 식자재유통/제조/가공 업체를
위한
식자재유통 통합프로그램

푸드마켓

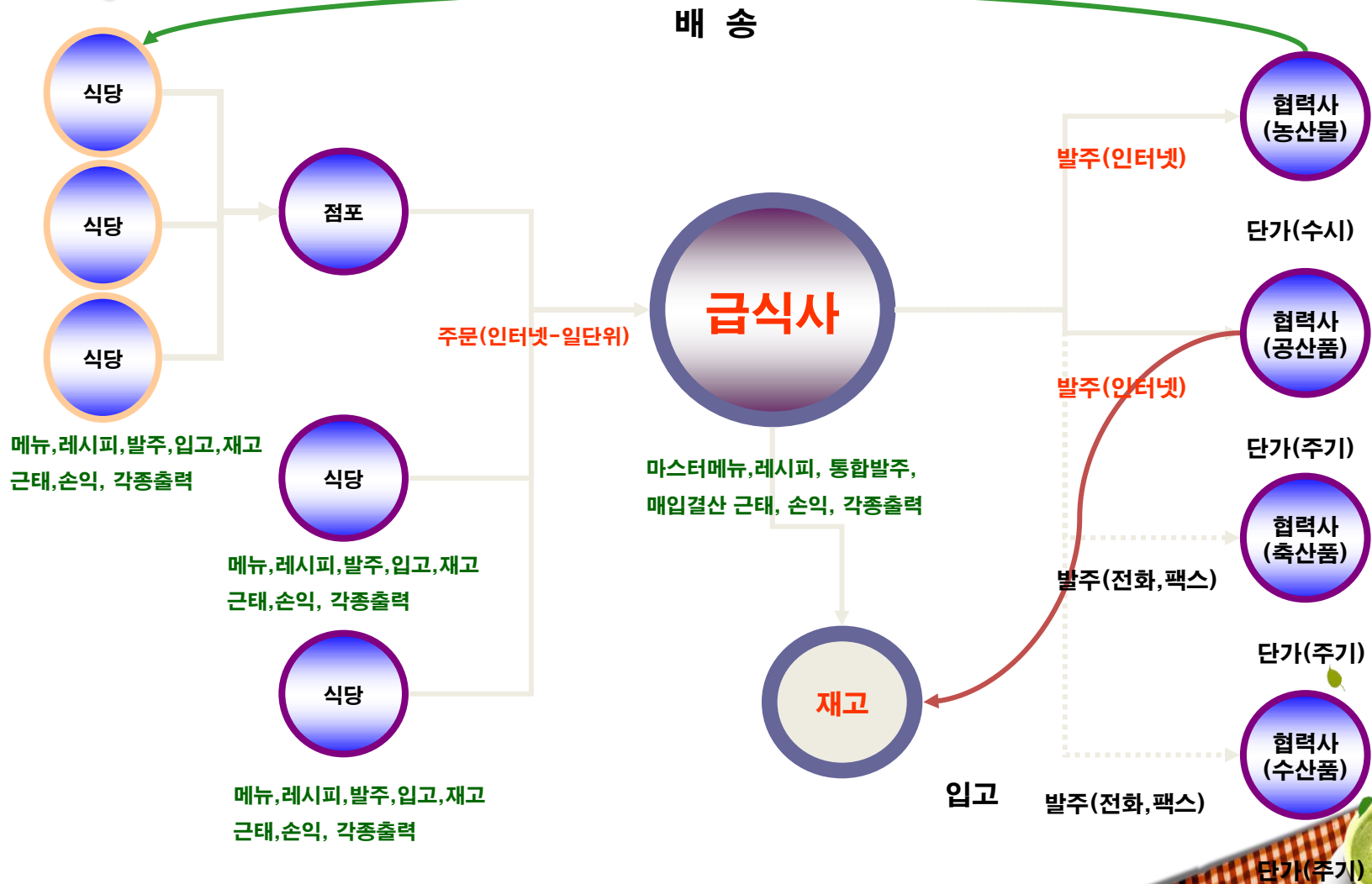
- 위생용품/소모품/전산용품
전문 쇼핑몰
- 라벨기 등



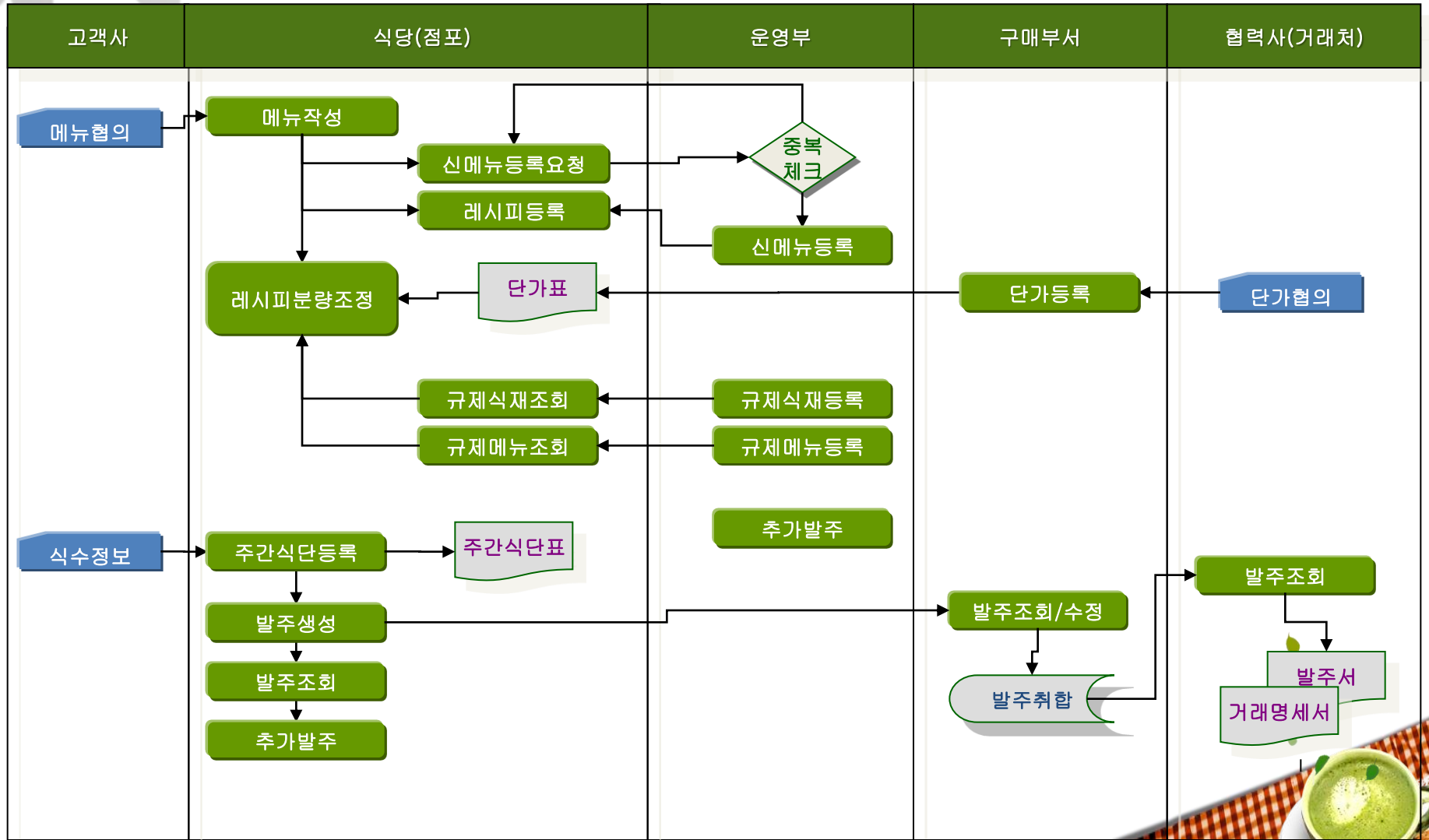
네트워크구성도



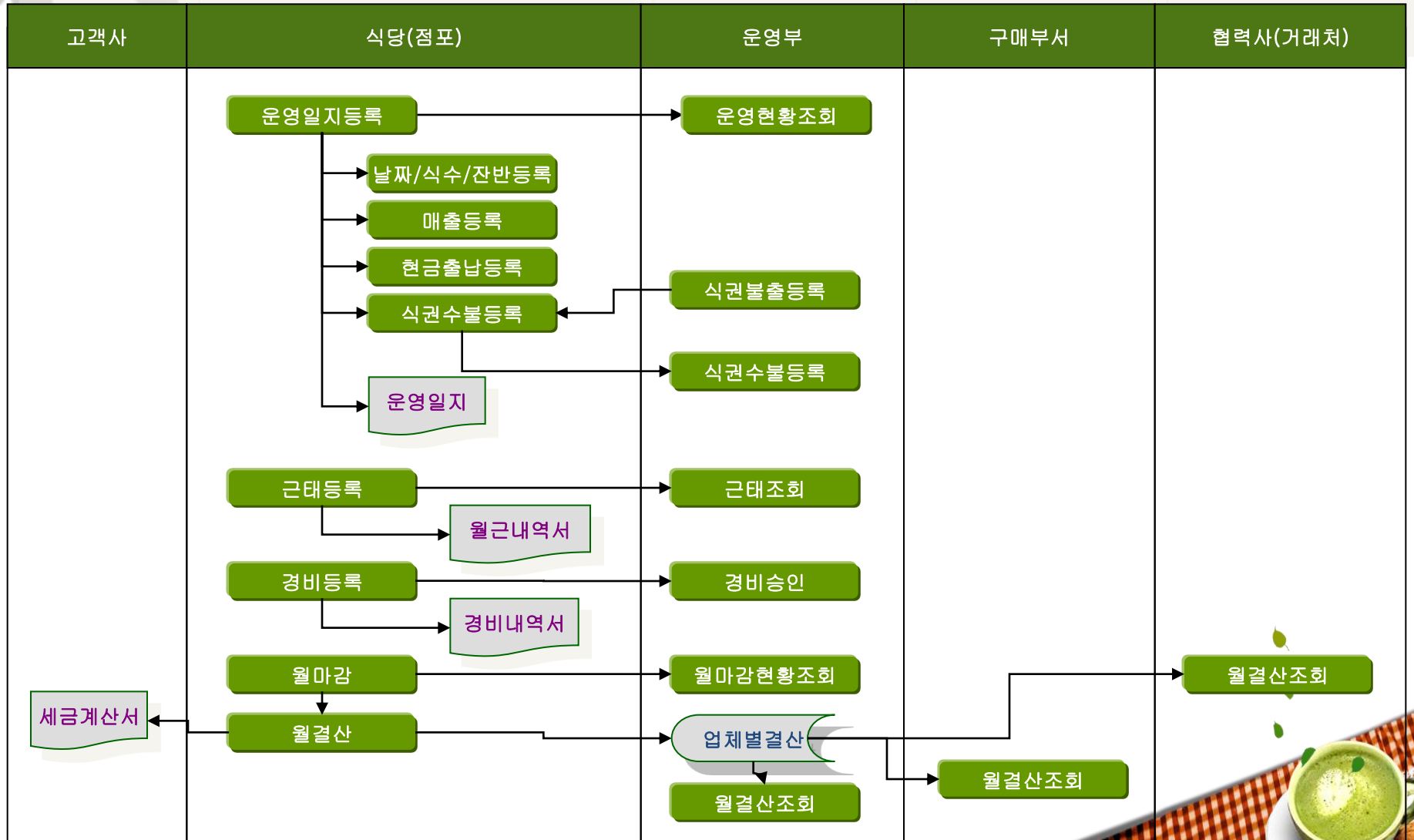
업무흐름도



시스템흐름도



시스템흐름도



SWOT

Strength

- 검증된 시스템(2001년 개발)
(2000여개 사업장 사용 중)
- 우수 솔루션 인정(이노비즈 인정)
- 시스템 및 기술력 우위
(Inno-biz 선정, Best ASP 선정 등)
- 시장선점을 통한 브랜드 가치화
(1위 브랜드 선정)
- 대기업 구축 경험
(동원 F&B, 삼성에버랜드 등)

Weakness

- 웹기술의 한계(C / S 와 비교 시)
- 타 시스템과의 자동연계 (보안관계상)
- 인터넷 속도의 한계

SWOT

- 시장의 무한한 성장 가능성
- B2B의 시장 성장가능성
- 인터넷의 급격한 발전
- 정통부 ASP 지원사업법제화(2004년도)
- 기반 인프라 형성 성숙

Opportunity

경쟁적 대기업 전산보급에 따른 인식선회

- 전산화에 대한 인식 부족
- 커스마이징 위주의 시스템 개발

Threat



레퍼런스 (주요고객사)

2002

- ▶ ‘위탁급식운영관리시스템’ 개발 및 제품등록
- ▶ 제품설명회 개최 (전경련 회관) 서비스 개시

2003

- ▶ “식자재유통운영관리시스템” 개발 및 제품등록 서비스개시
- ▶ 최우수 ASP 인증 획득(한국 렌탈협회 -ASP 인증위원회)

2002 - 2021

- | | | | | |
|-----------|-----------|------------|-----------|----------|
| ▶ 아벨라고매 | ▶ 이바덤 | ▶ 제이제이캐터링 | ▶ 제이앤에프 | ▶ 티시스 |
| ▶ 피엔에스 | ▶ 인우진흥 | ▶ 엘에스씨 | ▶ KT문화재단 | ▶ 형지리테일 |
| ▶ 명가외식 | ▶ 정캐터링 | ▶ 상락푸드 | ▶ 인천대학교 | ▶ 비앤비푸드 |
| ▶ 세화푸드 | ▶ 제이에스지 | ▶ 피유알 | ▶ 제성씨엔엠 | ▶ 에스엠푸드 |
| ▶ 종로구청 | ▶ 소망푸드시스템 | ▶ 크리스탈웨딩부페 | ▶ 삼주외식산업 | ▶ 계룡산업 |
| ▶ 한국외대 | ▶ 국민대학교 | ▶ 거성캐터링 | ▶ 하나로산업개발 | ▶ 제주대학교 |
| ▶ 은광여중 | ▶ 아트캐터링 | ▶ 이삭푸드 | ▶ 광영학원 | ▶ 대상 |
| ▶ 산성플러스 | ▶ 송실대학교 | ▶ 성원캐터링 | ▶ 삼성토탈 | ▶ 웰스팜 |
| ▶ 애니푸드 | ▶ 영등포구청 | ▶ 삼희 유통 | ▶ 석진캐터링 | ▶ 푸드림 |
| ▶ 후니드 | ▶ 두리반 | ▶ 대구한의대 | ▶ 상지대학교 | ▶ 삼양홀푸드 |
| ▶ 다산물산 | ▶ 나인푸드 | ▶ 하림 | ▶ 여수수산 | ▶ 아이비푸드 |
| ▶ 미셀푸드 | ▶ 강남성모병원 | ▶ 녹색농장 | ▶ 동국대학교 | ▶ 후레쉬캐터링 |
| ▶ 한울푸드 | ▶ 세종대학교 | ▶ 아라유통 | ▶ 농협중앙회 | ▶ 에이치에스 |
| ▶ 아라유통 | ▶ 국립국악원 | ▶ 에이스푸드 | ▶ 서울성모병원 | ▶ 가온에프에스 |
| ▶ 여의도성모병원 | ▶ 드림푸드 | ▶ 나래에프에스 | ▶ 조은푸드 | ▶ 계룡산업 |
| ▶ STX | ▶ 엠푸드 | ▶ 에스엠푸드 | ▶ 빌텍 | ▶ 푸르웰 |
| ▶ 메가푸드앤 | ▶ 아모제 | ▶ 코오롱 | ▶ 경북캐터링 | ▶ 진주량 |
| ▶ 다조에프앤에스 | ▶ 포세카 | ▶ 골프존 | ▶ 포세카 | ▶ 삼다푸드 |
| ▶ 한전여수원 | ▶ 가람에프앤씨 | ▶ 롯데푸드 | ▶ 진풍푸드 | 등 다수 |

Hubmeka



도입일정

업무구분	M				비고
	1	2	3	4	
▶ 자료 Excel 정리 후 송부 -. 품목, 단가, 거래처 등 -. 식당, 사용자 리스트					업체정리 후 -> 허브메카 로 송부
▶ 프로그램 셋업 및 자료 Upload -. 프로그램 및 DB 초기화 -. Excel 자료 DB 화					
▶ 시스템 관리자 교육 1차 ▶ 사용자 교육					
▶ 시범운영 -. 각매장별 메뉴,레시피 작성 -. 인터넷 수발주					- . 각매장별 메뉴,레시피 작성
▶ 정상서비스 및 유지보수					

- 위 일정표는 일반기준이며, 일정은 업무스펙에 따라 변동됨
- 요구하는 Excel 자료의 정합성에 따라 초기 업로드 작업이 전체기간 단축에 영향이 큼니다.
- 실제 시스템 가동 준비 기간은 1주일 ~ 3주일 소요됨



도입비용

구분	품명	수량	공급단가	D.C	공급금액(부가세별도)	비고
급식운영프로그램 월 사용료	기준정보관리	1set	60,000	33%	40,000 / 월 [공동관리 사업장 별도] -. 일평균 100식수 이하 -> 10,000 / 월 -. 일평균 100 ~ 199 -> 20,000 / 월 -. 일평균 100 ~ 199 -> 30,000 / 월 -. 일평균 300 이상 식수 -> 40,000 / 월	各食堂別 (月間)
	품목정보관리					
	메뉴관리					
	발주관리					
	재고관리					
	운영관리					
	손익관리					
	근태관리					
	경비관리					
	분석관리					
마감관리						
Customizing 및 초기셋업비	거래처별품목셋업 등 메뉴, 레시피 셋업 등 교육 등		3,000,000 / 1회		위탁급식사(대기업거래처), 학교급식, 산업체	



문의 및 상담

연락처

전화번호 02-868-3260

(“1” 번 단체급식)

팩스번호 02-868-3335

도메인 <http://www.hubmeka.com>

이 메 일 admin@hubmeka.com

Thank You

